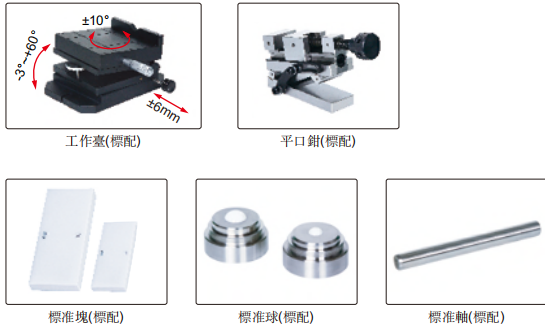


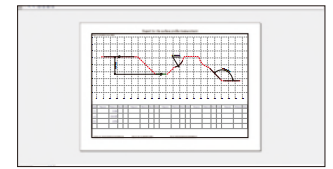
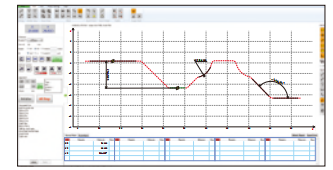
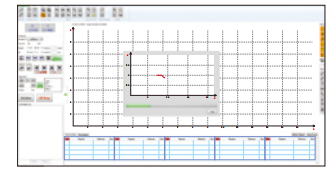
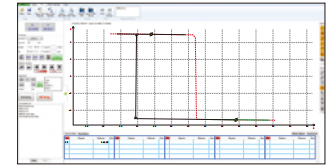
輪廓測定機



視頻



- 標配測量軟件, 用于參數測量, 圖形輸出等
- 可對測針進行補償
- 可輸出txt, csv等文件格式
- 大量程設計, 杠杆比僅為1:2.2, 最大限度保持了傳感器的原有精度
- Z軸傳感器整體結構無任何彈性元件, 從而保證無論測針處于任何位置測力均是恒定

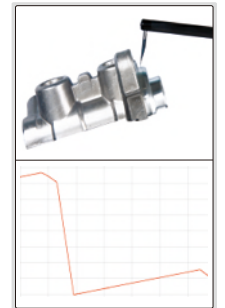


技術參數

型號	SPM-1000-U
X軸測定範圍	140mm
X軸解析度	0.2μm
X軸直線度	0.8μm/100mm
X軸驅動速度	0.1~10mm/s
Z軸測定範圍	±20mm
Z軸解析度	0.05μm
Z軸驅動速度	0.5~10mm/s
綫性精度	±(1.5+[0.2H])μm, H為水平測量高度(mm)
角度測量精度	±2'
圓弧測量精度	±(2+R/8)μm, R為2~10mm標準球
測針半徑	25μm
測量方向	向後
測力	0.69~0.98mN
測量單位	mm/inch
跟踪角度	72°(向上), 87°(向下)
驅動方式	電動
立柱升降範圍	430mm
尺寸(長×寬×高)	1200×700×1780mm
電源	AC110V, 50Hz, 1Ø
重量	320kg

標準配置

主機(含控制單元、驅動和傳感器)	1個
單切片測頭及測杆	各1個
標準塊	2個
標準球	2個
標準軸	1個
工作臺	1個
平口鉗	1個
電腦(含顯示器)	1臺
測量軟件	1套
打印機	1臺
安裝工具	1套



可選配件

測針頭	
-----	--

測針參數

單位:mm

<p>單切面測針</p> <p>型號 SPM-1000-T01(H=32mm, 標配) 型號 SPM-1000-T02(H=48mm, 選配) 型號 SPM-1000-T03(H=68mm, 選配)</p>	<p>錐形測針</p> <p>型號 SPM-1000-Z01(H=32mm, 選配) 型號 SPM-1000-Z02(H=48mm, 選配) 型號 SPM-1000-Z03(H=68mm, 選配)</p>	<p>球形測針</p> <p>型號 SPM-1000-R01(H=32mm, 選配) 型號 SPM-1000-R02(H=48mm, 選配) 型號 SPM-1000-R03(H=68mm, 選配)</p>	<p>橫向測臂, 型号 SPM-1000-LP(選配), 包含測針</p> <p>用于測量內孔的徑向輪廓尺寸</p>
<p>小孔測臂, 型号 SPM-1000-SBP(選配), 包含測針</p> <p>用于測量直徑大于8mm的小孔內部輪廓尺寸</p>		<p>標準測臂, 型号 SPM-1000-SP(標配), 不包含測針</p>	