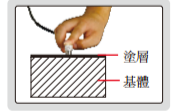


帶A掃描和B掃描

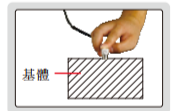
數據
傳輸



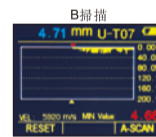
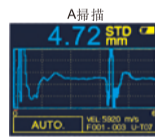
穿透塗層測量(E-E)模式



不穿透塗層測量(T-E)模式



- 穿透塗層測量(E-E)和不穿透塗層測量(T-E)兩種模式:
 - E-E適用於金屬基體上有非金屬塗層(如油漆、塑料、樹脂等)的情況,可穿透塗層測量基體的厚度
 - T-E適用於無塗層情況,直接測量金屬、塑料、玻璃、尼龍、樹脂、陶瓷、冰等材料的厚度
- A掃描功能,通過曲線判斷內部是否有雜質、氣孔、裂紋等,避免錯誤測量
- B掃描功能,連續測量,屏幕上顯示厚度變化
- 探頭自動識別和自動零位校准
- 可存儲10000組測量數據
- 測量結果可以輸入到Excel、Word文件中,相當于鍵盤輸入方式
- 自動測量和手動測量可選
- 移除探頭測量數據凍結,方便用戶查看
- 設定上下限,超差報警
- 自動關機



技術參數(基于碳鋼)

型號	ISU-720D
測定範圍	參見探頭技術參數
解析度	0.1/0.01mm
測量精度	±0.04mm(H<10mm) ±(0.04+H/1000)mm (10≤H<100mm) ±H/333mm(H≥100mm) H是測量厚度(單位mm)
探頭頻率	參見探頭技術參數
顯示屏	320×240, 彩屏顯示
聲速範圍	1000~9999m/s
測量頻率	2次/秒和10次/秒
主機環境溫度	-20~50°C
數據輸出	USB
單位	mm/inch
電源	2節5號電池
尺寸(長×寬×高)	133×75×29mm
重量	260g(含電池)

標準配置

主機	1個
雙晶探頭 ISU-T07	1個
5號電池	2節
耦合劑	1瓶
USB線	1個

可選附件

探頭	ISU-T04, ISU-T06, ISU-T08, ISU-T12, ISU-T13, ISU-T25
高溫耦合劑(適用於ISU-T13)	ISU-HT5-COULPLANT

探頭技術參數(基于碳鋼)

型號	適用模式	頻率	直徑(Ød)	測定範圍	可測量的最小管子(直徑×壁厚)	工作溫度	應用
ISU-T07(標配)	T-E模式 E-E模式	5.0MHz	13.2mm	T-E模式: 1.5~200mm E-E模式: 3~25mm	T-E模式: Ø25×3mm	-20~60°C	一般用途
ISU-T04(選配)	T-E模式	10.0MHz	6mm	0.7~20mm	Ø15×1mm	-20~60°C	小管徑
ISU-T06(選配)	T-E模式	7.5MHz	9mm	0.7~50mm	Ø15×1.2mm	-20~60°C	薄工件
ISU-T08(選配)	T-E模式	5.0MHz	11mm	0.8~300mm	Ø25×1.2mm	-20~60°C	一般用途
ISU-T12(選配)	T-E模式	2.0MHz	17mm	2~400mm	Ø40×3mm	-20~60°C	鑄鋼
ISU-T13(選配)	T-E模式	5.0MHz	15mm	3~100mm	Ø25×2mm	0~350°C	高溫環境
ISU-T25(選配)	T-E模式	1.0MHz	26mm	3~200mm	-	-20~60°C	玻璃鋼及有機材料