

WiFi數碼測量顯微鏡



- WiFi模式下最大傳輸距離為5m, 可供多臺移動設備同時連接
- 可拍照和錄像
- 帶軟件



技術參數

型號	ISM-WF200
放大倍率	10X~200X
像素	1.3M (解析度: 1280x1024)
照明	LED, 亮度可調
電源	內置可充電電池

標準配置

顯微鏡	1個
底座	1個
80X/150X快速調焦罩	1個
60X/200X快速調焦罩	1個
玻璃校准尺(解析度0.1mm)	1個
塑料校准尺(解析度1mm)	1個
軟件光盤和USB線	1個
電源適配器	1個



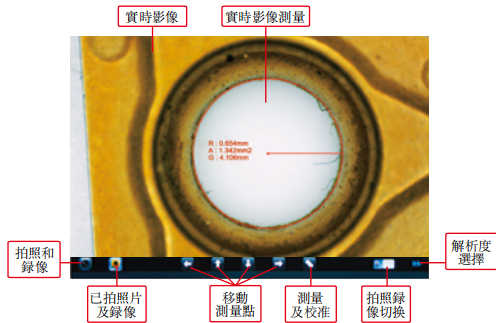
可選配置

支架	ISM-PM-STAND
綠色濾色光片	ISM-PM-GREEN
黃色濾色光片	ISM-PM-YELLOW
藍色濾色光片	ISM-PM-BLUE

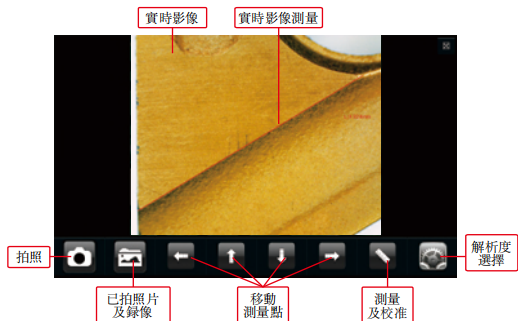
倍率、焦距、視場和測量精度

放大倍率	焦距	視場	測量精度
50X	21mm	8.1×6.4mm	30μm
100X	13mm	3.9×3.1mm	15μm
150X	16mm	2.6×2.1mm	10μm
200X	19mm	1.8×1.5mm	8μm

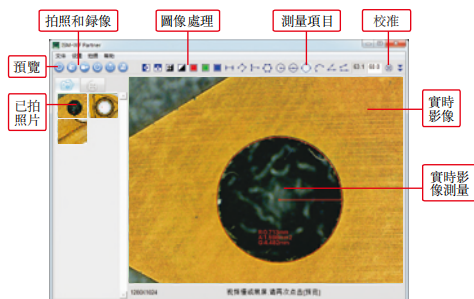
1 顯微鏡軟件ISM-PAD(適用於WiFi連接iPad)



2 顯微鏡軟件ISM-APK(適用於WiFi連接安卓手機或平板電腦)



3 顯微鏡軟件ISM-WF Partner(適用於WiFi連接電腦)



4 顯微鏡軟件ISM-PRO(適用於USB線連接電腦)

