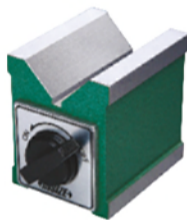


## 磁性V形架(經濟型)

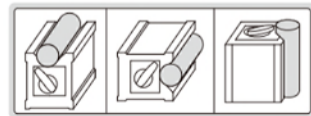
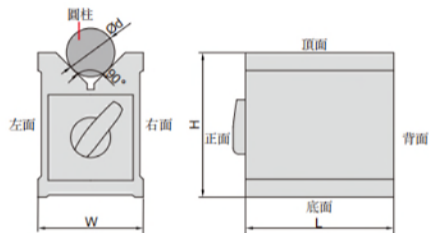
- V形槽對背面的垂直度: 10 $\mu$ m
- 可夾持圓柱形工件用于檢驗和機加工
- 表面不淬火, 在V形槽上轉動工件將損壞表面
- 不可吸附在鑄鐵平板上, 吸附時磁力會減弱



6890-702

注意: 不可吸附  
在鑄鐵平板上

注意: 表面不淬火, 在V形槽  
上轉動工件將損壞表面



型號	尺寸(L×W×H)	圓柱 直徑( $\phi d$ )	磁力	V形槽對頂面、底面、 左面和右面的平行度
6890-702	70×60×73mm	6-44mm	56kgf	10 $\mu$ m