

針盤式量表

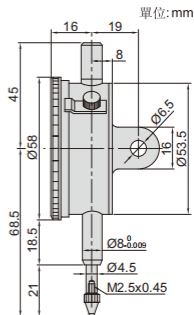
檢驗證書

寶石
軸承



2308-10A

- 解析度: 0.01mm
- 表盤讀數: 0-100
- 符合DIN878
- 寶石軸承
- 帶公差指示器和表圈鎖緊螺釘
- 可選附件: 后蓋, 測頭



型號	測定範圍	全程精度	回程精度	一圈行程	備注
2308-3FA*	3mm	12 μ m	3 μ m	1mm	平后蓋
2308-5FA*	5mm	14 μ m	3 μ m	1mm	平后蓋
2308-10FA*	10mm	17 μ m	3 μ m	1mm	平后蓋
2308-3A*	3mm	12 μ m	3 μ m	1mm	帶耳后蓋
2308-5A*	5mm	14 μ m	3 μ m	1mm	帶耳后蓋
2308-10A*	10mm	17 μ m	3 μ m	1mm	帶耳后蓋

*帶生產廠檢驗證書