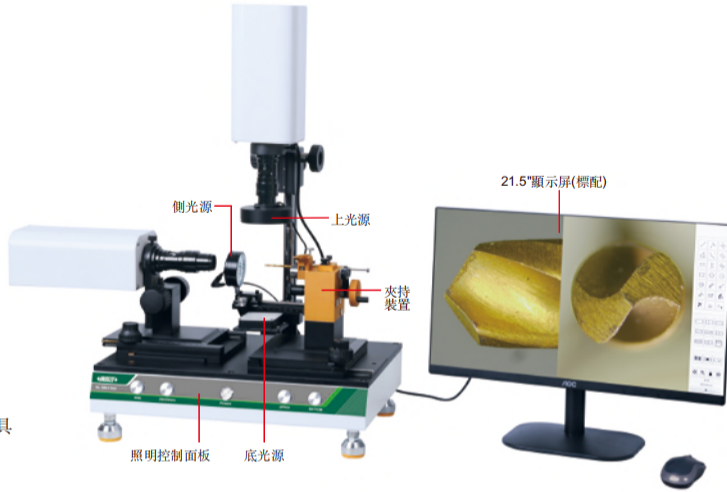


刀具顯微鏡



- 分屏設計, 可獨立放大縮小
- 一個鼠標可操作兩路相機
- 可設置十字綫
- 亮度、對比度、白平衡調節
- 兩點間、點到綫、綫到綫、角度、三點圓等基礎測量工具



技術參數

型號	ISM-CT820
刀具檢測範圍	直徑3~10mm, 長度30-75mm
鏡頭	定格定倍光學鏡頭
輸出接口	HDMI
解析度	1920×1080
幀速率	60fps
焦距	85mm
視野範圍	0.9×1.5~5.5×10mm
放大倍率	45-290倍
電源	AC110V, 60Hz, 1Ø
尺寸(長×寬×高)	450×300×700mm
重量	20kg

標準配置

主機	1個
顯示屏	1個
32G U盤	1個
鼠標	1個
HDMI連接綫	1個
玻璃校准片	1個
防塵罩	1個

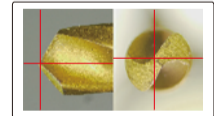
相機內置軟件
無需電腦

分屏設計

拍照和錄像



玻璃校准板(標配)



可分別設置十字綫(可移動)

軟件(標配)

測量工具

分屏工具

拍照和錄像

其他設置

單屏顯示

雙屏顯示