

# 電子天平(0.1mg)

數據  
傳輸



視頻

- 后置電磁平衡力傳感器
- 顯示單元與稱量單元分離，減少操作按鍵時震動對天平造成影響
- 采用數字處理技術，在保持天平讀數穩定性的同時提高對微量加樣的響應速度，使客戶的加樣量和天平的讀數保持一致，適用於粉末和液體微量加樣，保持天平的準確性
- 多種稱量單位：g, oz, ct, lb
- 稱重、去皮、計數、百分比
- 數據輸出

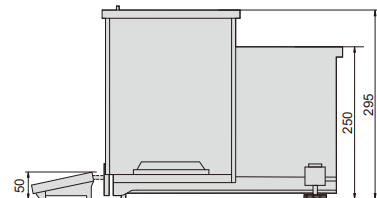
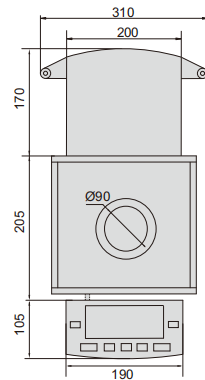


8310-320A

## 技術參數

型號	8310-120M	8310-210M	8310-320M	8310-120A	8310-210A	8310-320A
校準方式	手動外部砝碼校準			全自動內置砝碼校準		
最大秤量	120g	210g	320g	120g	210g	320g
最小秤量	10mg	10mg	10mg	10mg	10mg	10mg
解析度(d)	0.1mg	0.1mg	0.1mg	0.1mg	0.1mg	0.1mg
檢定解析度(e)	1mg	1mg	1mg	1mg	1mg	1mg
精度 (m是載荷)	m≤50g: ±0.5mg; 50g<m≤200g: ±1mg; m>200g: ±1.5mg			m≤50g: ±0.5mg; 50g<m≤200g: ±1mg; m>200g: ±1.5mg		
重復性	±0.1mg					
綫性誤差	±0.1mg					
響應時間	2.5s					
秤盤尺寸(不銹鋼)	Ø90mm					
輸出	RS232					
工作溫度	10~30°C					
工作濕度	20~85%RH					
電源	AC110V, 60Hz, 1Ø					
尺寸(長×寬×高)	480×310×320mm					
重量	6kg					

單位: mm



校準砝碼  
(8310-120M,  
8310-210M,  
8310-320M標配)



打印機(選配)

## 可選配件

RS232連接綫	8304-CABLE*
打印機	8303-PRINTER

\*用于連接計算機