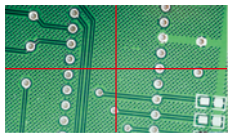
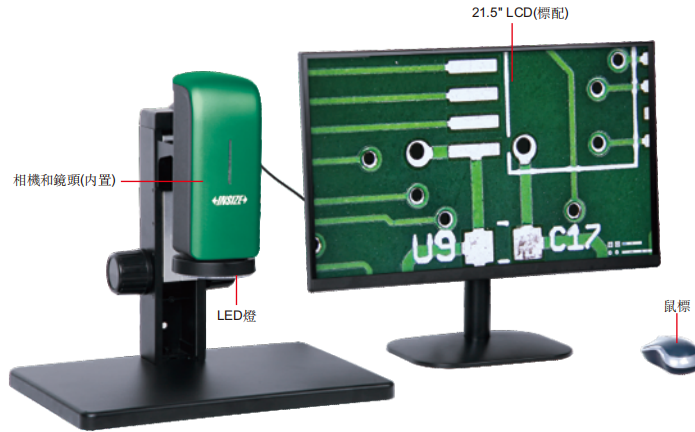


# 一體式自動對焦顯微鏡(專業型)



- 自動對焦
- 拍照、錄像和測量
- 電動變倍
- 變倍後免標定
- 電動燈光控制

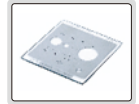
- 自動對焦相機
- 帶拍照錄像功能
- 相機內置測量軟件
- 自動曝光, 白平衡
- 亮度、對比度、增益調節
- 實時顯示放大倍率
- 支持數字放大
- 支持快捷鍵盤操作
- 可產生十字綫和網格綫  
(可切換藍色/綠色/紅色/黃色/黑色/白色)



可產生十字綫和網格綫  
(可切換藍色/綠色/紅色/黃色/黑色/白色)



16G U盤(標配)



校准片(標配)

## 技術參數

型號	5319-AF290
放大倍率	27.4X~163X
傳感器	1/2.8" CMOS
像素	2M
測量精度	±0.02mm
解析度	1920×1080
幀速率	50/60fps
輸出接口	HDMI
電源	AC110V, 60Hz, 1Ø
尺寸(長×寬×高)	600×280×390mm
重量	6.5kg

## 快捷鍵盤(標配)



**快捷鍵盤按鍵功能介紹**

- 一鍵拍照: 實現一鍵拍照并保存
- 錄像: 實現錄像功能
- 凍結: 將當前圖像界面凍結, 再次按鍵顯示實時界面
- 手動聚焦+: 減小手動聚焦值
- 手動聚焦-: 增加手動聚焦值
- 倍率放大: 放大當前鏡頭倍率
- 倍率縮小: 縮小當前鏡頭倍率
- 手動/自動聚焦: 切換成自動聚焦模式或手動聚焦模式
- FBL 背焦: 調整相機馬達居中
- 水平翻轉: 圖像水平翻轉
- 垂直翻轉: 圖像垂直翻轉
- 一鍵聚焦: 實現一鍵聚焦
- 倍率值1. 2. 3. 4: 保存當前倍率值
- 亮度+: 增加燈光亮度
- 亮度-: 減小燈光亮度

## 相機軟件(標配)

聚焦模式

聚焦區域

曝光

白平衡

燈光控制

功能

輔助工具

測量工具

標定

顯示列表

## 標準配置

主機(含支架)	1個
21.5"顯示器	1個
16G U盤	1個
鼠標	1個
HDMI綫	1個
校准片	1個
黑白板	1個
快捷鍵盤	1個
電源適配器	2個

## 自動對焦和視野範圍

光學變倍倍率	0.8X	1X	2X	3X	4X	4.76X
自動對焦範圍	88~133mm	88~133mm	98~123mm	103~115mm	108~111mm	108~111mm
視野範圍	19.4×11~15.8×8.8	15×8.3~12.7×7.2	7.1×4~6.7×3.8	4.8×2.7~4.5×2.5	3.6×2~3.3×1.8	3×1.7~2.8×1.6

\*光學變倍鏡頭可在0.8X到4.76X之間任意變倍