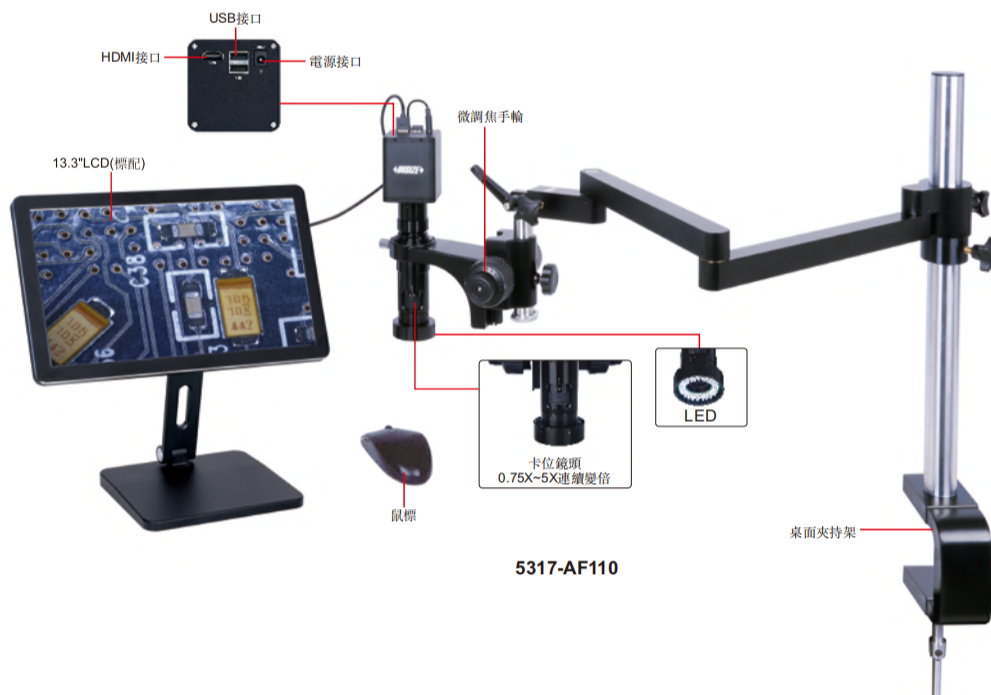
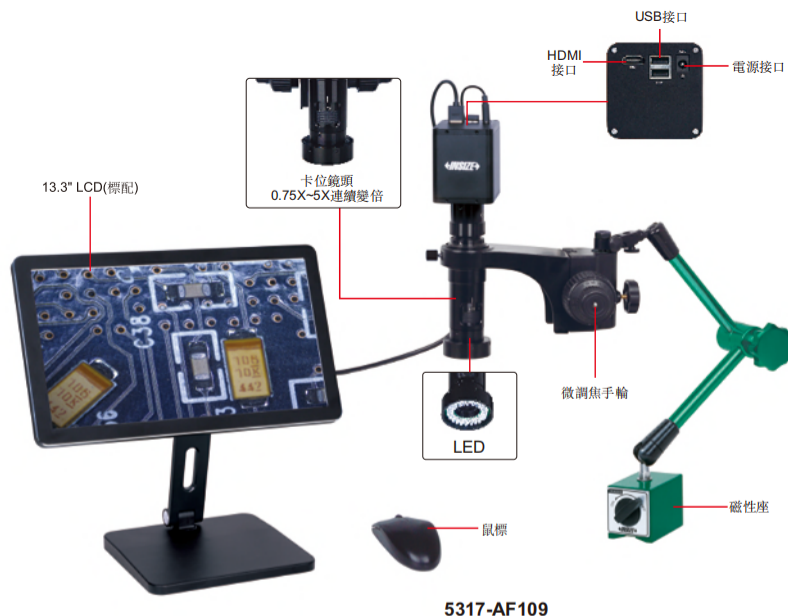


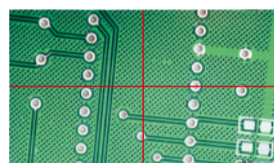
萬向自動對焦顯微鏡

拍照、錄像和測量

自動對焦



- 1080P 高清影像
- 自動對焦相機
- 帶拍照錄像功能, 存儲到U盤中
- 圖片查看, 圖片對比
- 自動曝光, 白平衡
- 亮度、對比度、增益調節
- 可產生十字綫(可切換藍色/綠色/紅色/黃色/黑色/棕色)
- 相機內置軟件
- 支架方向可調節



可產生十字綫
(可切換藍色/綠色/紅色/黃色/黑色/棕色)

技術參數

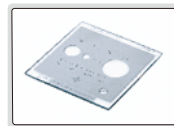
型號	5317-AF109(磁吸型)	5317-AF110(桌面夾持型)
放大倍率	20X~123X	
傳感器	1/2.8"CMOS	
像素	2M	
解析度	1920×1080	
幀速率	60fps	
電源	AC110V, 60Hz, 1Ø	
尺寸(高度)	480mm	600mm
重量	5.6kg	8.5kg

標準配置

主機	1個
0.5X相機接口	1個
1X輔助物鏡	1個
校準片	1個
16G U盤	1個
黑白板	1個
鼠標	1個
HDMI連接綫	1個
電源適配器	2個

自動對焦範圍

變倍物鏡倍率	0.75X	1X	1.5X	2X	2.5X
自動對焦範圍	48~84mm	50~78mm	55~73mm	62~71mm	65~70mm
變倍物鏡倍率	3X	3.5X	4X	4.5X	5X
自動對焦範圍	66~70mm	67~70mm	68~70mm	68~70mm	68~70mm



校准片(標配)



16G U盤(標配)



0.5X相機接口(標配)



1X輔助物鏡(標配)

放大倍率、焦距和視場

輔助物鏡	技術參數	相機接口	
		0.5X(標配)	1X(選配)
1X(標配)	放大倍率	20~123X	40~246X
	焦距	48~84mm	48~84mm
	視場	13×7~2.2×1mm	6.5×3.5~1.1×0.5mm
	測量精度	±0.02mm	±0.02mm
2X(選配)	放大倍率	40~246X	80~492X
	焦距	24~42mm	24~42mm
	視場	6.5×3.5~1.1×0.5mm	3.3×1.8~0.6×0.3mm
	測量精度	±0.02mm	±0.02mm

可選配置

1X相機接口	ISM-DL-CA1X
2X輔助物鏡	ISM-DL-OB2X
輔助物鏡	

相機軟件(標配)

